

Wycinek z mapy zasadniczej

m. *Żelazna*  
skala 1:500

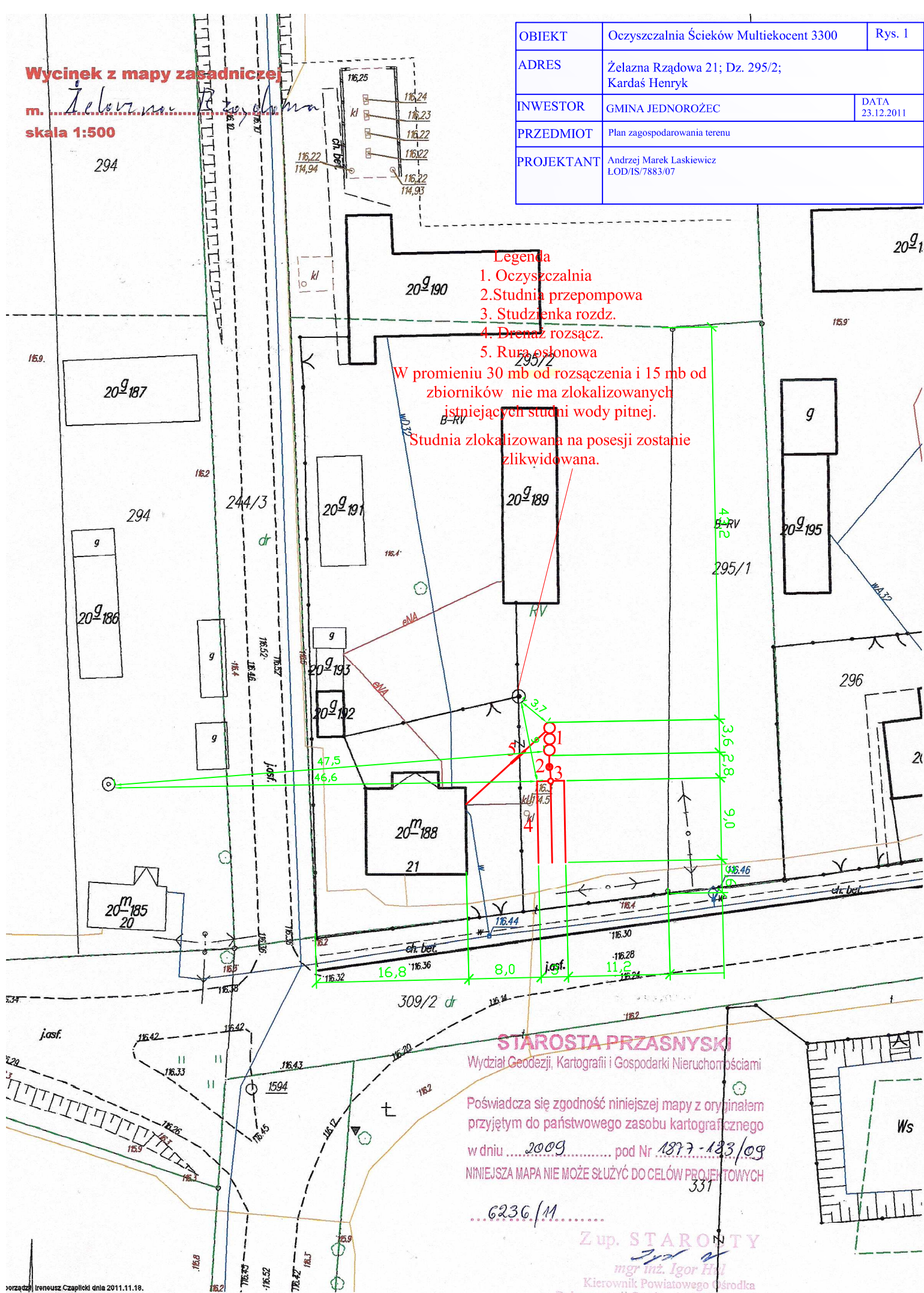
OBIEKT	Oczyszczalnia Ścieków Multiekocent 3300	Rys. 1
ADRES	Żelazna Rządowa 21; Dz. 295/2; Kardaś Henryk	
INWESTOR	GINA JEDNOROŻEC	DATA 23.12.2011
PRZEDMIOT	Plan zagospodarowania terenu	
PROJEKTANT	Andrzej Marek Laskiewicz LOD/IS/7883/07	

#### Legenda

1. Oczyszczalnia
2. Studnia przepompowa
3. Studzienka rozd.
4. Drenaż rozsącz.
5. Rura osłonowa

W promieniu 30 mb od rozsączenia i 15 mb od  
zbiorników nie ma zlokalizowanych  
istniejących studni wody pitnej.

Studnia zlokalizowana na posesji zostanie  
zlikwidowana.



**STAROSTA PRZASNYSKI**

Wydział Geodezji, Kartografii i Gospodarki Nieruchomościami

Poświadczam zgodność niniejszej mapy z oryginałem  
przyjętym do państwowego zasobu kartograficznego  
w dniu ..... 2009 ..... pod Nr 1877-123/09  
NINIEJSZA MAPA NIE MOŻE SŁUżyć DO CEŁÓW PROJEKTOWYCH

6236/11

Z up. STAROSTY

mgr inż. Igor Hyl

Kierownik Powiatowego Ośrodka  
Dokumentacji Geodezyjnej i Kartograficznej